



# First Suite

Zimmerkategorie / Größe	Preis ab	Langzeitaufenthalt ab 28 Nächte
Studio / 35 m <sup>2</sup> als Doppel	129,00 149,00	99,00
BusinessStudio / 35 m <sup>2</sup> als Doppel	159,00 179,00	auf Anfrage
Loft / 50 m <sup>2</sup> als Doppel	189,00 209,00	129,00
Suite / 70 m <sup>2</sup> 2 - 3 Personen	259,00 279,00	179,00
Penthouse »Harbour Light« / 90 m <sup>2</sup>	339,00	219,00
Penthouse »Top of Town« / 110 m <sup>2</sup>	419,00	279,00
Tiefgarage	24 Stunden 1 Monat	18,00 150,00
Extrabett	pro Nacht	20,00
Haustiere	pro Nacht	15,00
Frühstücksbuffet	pro Person	16,50

Kinder unter 12 Jahren wohnen im Zimmer der Eltern kostenfrei, sofern keine zusätzliche Aufbettung erforderlich ist.

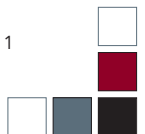
Anreise: ab 15.00 Uhr / Abreise: bis 12.00 Uhr

Kreditkartenakzeptanz Amexco, Visacard, Mastercard, Diners

Alle Preise verstehen sich pro Zimmer in Euro, inkl. der gesetzlichen MwSt.. Preisänderungen vorbehalten. Stand 08/11

Madison Hotel Hamburg | Schaarsteinweg 4 | 20459 Hamburg

Tel +49 40 37666-0 | Fax +49 40 37666-137 | info@madisonhotel.de | www.madisonhotel.de



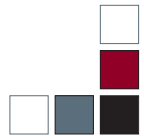
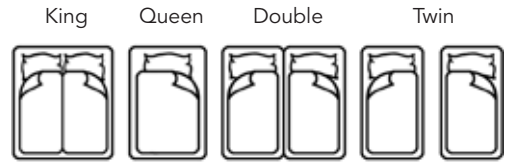
# Studio Loft Suite

# MADISON

HAMBURG



STUDIO 35 m<sup>2</sup>

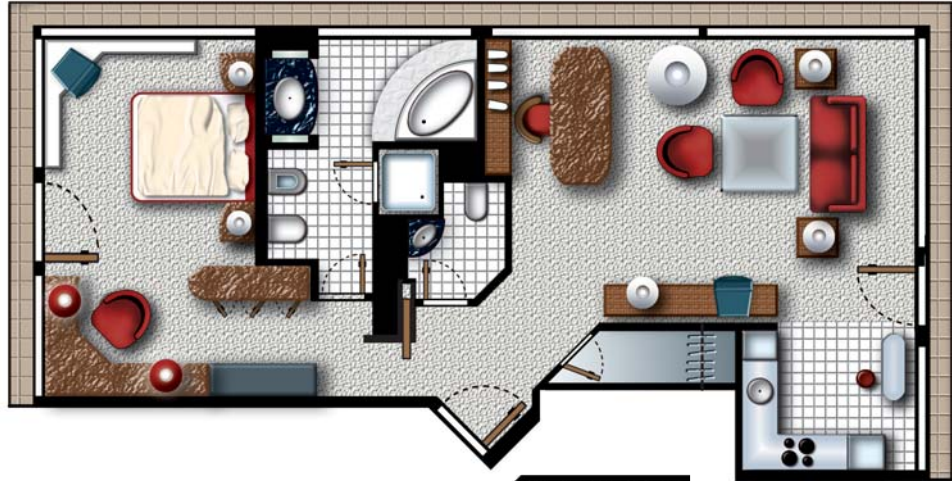


# STUDIO apartments 90-110 m<sup>2</sup>

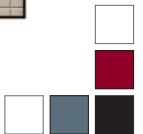
# MADISON

HAMBURG

PENTHOUSE »Harbour Light« 90 m<sup>2</sup>



PENTHOUSE »Top of Town« 110 m<sup>2</sup>



## MADISON HOTEL HAMBURG

Gastgeberin Marlies Head / »Hotelier des Jahres 1998«. Inhabergeführtes Privathotel.

### Lage:

- Zentral zwischen Hafen, Michel und Innenstadt
- U-Bahn-Station in unmittelbarer Nähe
- Hafen und Einkaufsstraßen der Innenstadt bequem zu Fuß erreichbar

### Service:

- 24-Stunden-Rezeption, Concierge-Service für Theater- und Musickarten sowie Bahn- und Mietwagenbuchung
- Einkaufsservice, Schuhputzmaschine, Eiswürfelbereiter
- Wäsche- und Reinigungsservice, Serviceräume mit Waschmaschine, Trockner, Bügeleisen
- Gastronomie: »Marley's« Restaurant und »Die Bar« verfügen beide über eine Terrasse
- 5 variable Veranstaltungsräume für bis zu 110 Personen
- 8 Suiten und 2 Penthäuser für kleinere Veranstaltungen
- Fitness- und Wellness-Oase MeridianSpa auf 3.500 m<sup>2</sup> mit Thermenlandschaft, Japanischem Garten, Fitnesskursen und Beauty-Massagen

### Zimmer:

- 166 Zimmer von 35 m<sup>2</sup> bis 110 m<sup>2</sup> in fünf Kategorien
- 2 Penthäuser, davon eines mit großer Dachterrasse
- Behindertenfreundliche und -gerechte Zimmer
- Raucher- und Nichtraucherzimmer

### Ausstattung:

- Überdurchschnittlich große und helle Räume
- Klimaanlage individuell regelbar, Fenster zum Öffnen
- Große Betten mit hochwertigen »Schramm«-Matratzen
- Badezimmer mit Badewanne, viel Ablagefläche, großem Waschtisch und Spiegel, Kosmetikspiegel, Bademantel, Fön
- Arbeitsplatz mit großem Schreibtisch, 2 Telefonen, Anrufbeantworter, Fax-Anschluss und Internetzugang
- Viel Stauraum, große Kofferablage und Schränke
- Safe, Sicherheitsschloss
- »Sky«-TV, Hi-Fi-Radio
- Voll ausgestattete Küchenzeile
- Kaffee, Tee und Schokolade zum Selbstaufkochen